



**Vanaf woensdagmiddag 21 december zijn we met het hele team en het verhuisbedrijf druk bezig geweest met de verhuizing naar onze nieuwe, tijdelijke, locatie. Op vrijdagmiddag 23 december rond 15.30 uur was alles over en konden we de deur achter ons sluiten op de oude locatie. Ondertussen waren op deze dagen al veel lokalen, kantoren en magazijnen deels ingericht.**

**Afgelopen week zijn we verder gegaan met de laatste zaken. We kunnen terugkijken op een goed verlopen verhuizing en genieten nu al van een groter, ruimer gebouw, waar we voor het eerst in jaren weer met de hele school in één gebouw zitten.**

**Rond onze oude locatie heeft de gemeente nog voor de kerstdagen een hek laten plaatsen. Jammer genoeg kunnen de kinderen niet meer spelen op het schoolplein, maar was er geen sprake van vandalisme in de kerstvakantie. Wanneer het gebouw gesloopt gaat worden is nog niet bekend. In de maand januari gaan de eerste gesprekken plaatsvinden met architecten over het nieuwe gebouw. We verwachten nog wel minimaal 2 ½ jaar in dit gebouw te moeten blijven.**

**In dit Kringgesprek vindt u nogmaals de informatie over de start na de kerstvakantie op onze locatie Schouw 19-01, vanaf 9 januari 2023 officieel De Kring. Het telefoonnummer van de school is gelijk gebleven: 0320-228060**

## Reminder!

### Maandag 9 januari.

Maandag na de kerstvakantie gaan de groepen 6/7/8 gewoon via de ingang, die ze nu ook gebruiken naar hun eigen klas, voor hun verandert er niets.

De groepen 1 t/m 5 worden door hun leerkracht op het schoolplein ontvangen. Als de groep compleet is gaan ze 8.30 uur naar binnen **zonder** de ouders.

Deze eerste schooldag kiezen we hier bewust voor omdat nog niemand goed de weg kent. Zo kunnen de leerkrachten met de kinderen de school verkennen en afspraken maken.

### Dinsdag 10 januari

Deze dag zijn **alle ouders bij de start welkom in de school** om even te komen kijken in de school en klassen van hun kind(eren). De kinderen kunnen u dan de weg wijzen. Om 08.15 uur gaan de deuren open en 08.45 uur moeten alle kinderen in de eigen klassen zijn, dan kunnen de lessen starten.

Om 08.45 uur start een oudervoorlichting over de Vreedzame School in de middenruimte. Hier zullen de mediators (leerlingen uit de groepen 6 t/m 8) ook voordoen hoe zij werken.

Na deze dag zullen we weer gewoon overgaan op het afscheid nemen op het plein en de kinderen gaan zelf de school in. Dit is ook een element van de Vreedzame school. Bij de start van de ochtend en middag willen de leerkrachten de tijd en ruimte hebben om de kinderen binnen te zien komen en verwelkomen. Om 12.00 en 15.15 uur zijn leerkrachten beschikbaar voor vragen. Mededelingen kunt u het makkelijkst via Schoudercom sturen.

### Gevonden voorwerpen

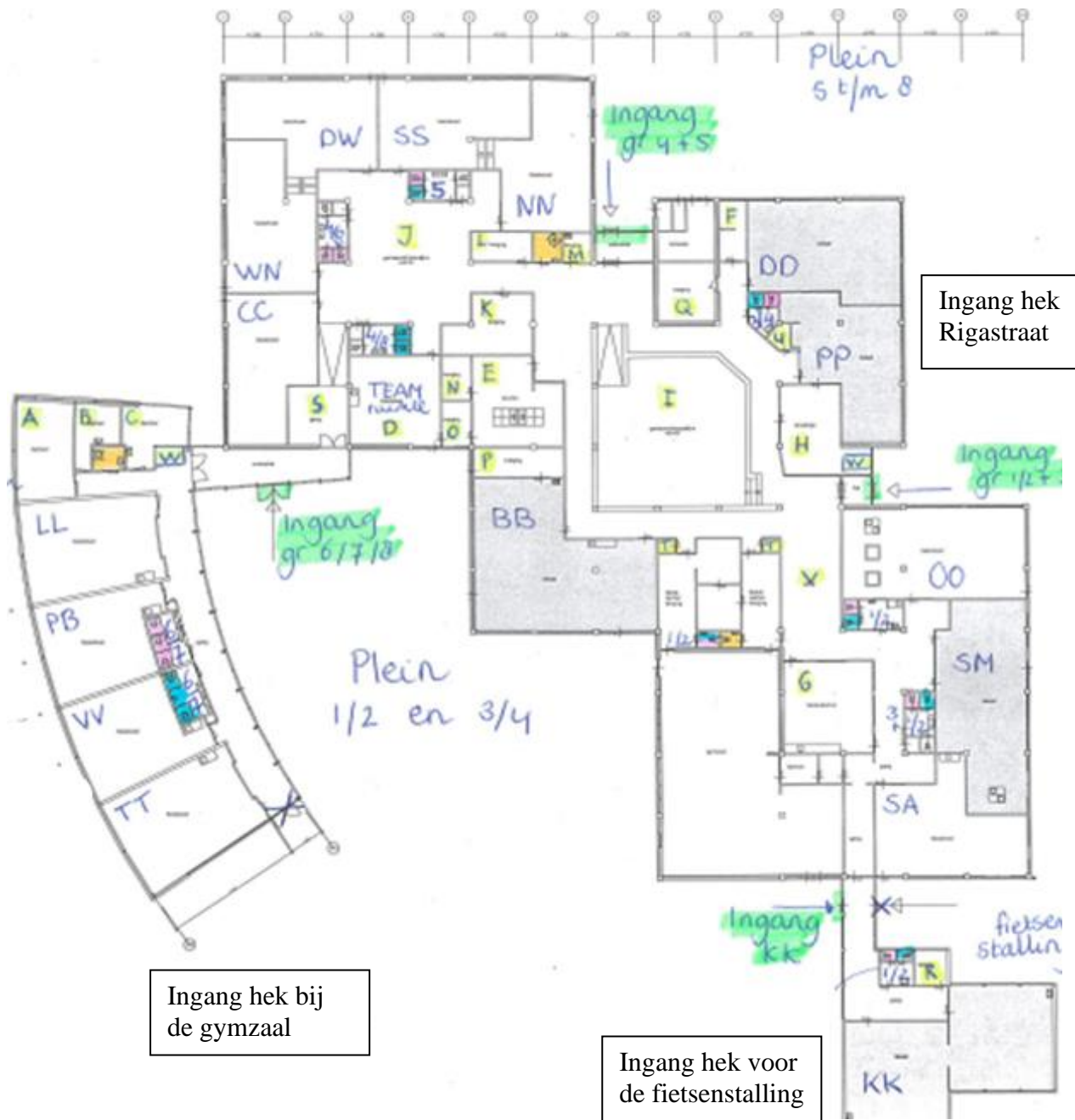
De gevonden voorwerpen zullen dinsdag 10 januari ook uitgesteld worden in de school. Mocht u iets van uw kind kwijt zijn dan kunt u er dan even langslopen.

### Ingangen

Het gebouw waar we naar toe verhuizen heeft veel ingangen. Hieronder ziet u een plattegrond van de school met daarop aangegeven welke groepen door welke ingangen gaan.

Moet iemand een broertje of zusje naar de klas brengen dan is het prima als kinderen door een andere ingang gaan, anders gebruiken ze echt hun eigen ingang.

Op de plattegrond kunt u zien waar alle klassen komen te zitten. De overige ruimten zijn leerpleinen, magazijnen, kantoren, gespreksruimtes en ruimtes voor BSO De Jungle van GO. Zij verhuizen met ons mee.



Ingang hek Rigistraat

Ingang hek bij de gymzaal

Ingang hek voor de fietsenstalling

### Hoe kom je het plein op en ga je naar je klas?

Groep 4 en 5 kunnen het makkelijkst via ingang hek Rigastraat komen, eerst op het plein naar rechts en dan naar links naar hun eigen ingang. Komen ze vanaf de fietsenstalling dan kunnen ze over het plein lopen langs het gebouw tot ze weer bij ingang hek Rigastraat zijn.



Groep 1/2/3 kunnen het makkelijkst via ingang hek Rigastraat komen.



De kwakende kikkers mogen zowel door de ingang voor gr 1/2/3 als door de ingang bij hun lokaal komen.





Groep 6/7/8 kunnen het makkelijkst via het hek bij de gymzaal komen. Komen ze vanaf de fietsenstalling dan lopen ze om het lokaal van de KK en over het onderbouwplein naar hun eigen ingang.

### **Fietsenstalling**

Alle kinderen die op de fiets komen zetten hun fiets in de fietsenstalling op het plein. De fietsenstalling is bereikbaar door het hek bij de KK (zie plattegrond).

De fietsenstalling naast de gymzaal mag niet meer gebruikt worden na de kerstvakantie. Deze wordt voor personeel.

**Let op:** Er mag niet gefietst worden op het schoolplein. Je stapt af bij het hek en loopt dan de fietsenstalling in. Ouders laten fietsen buiten het hek staan bij brengen en halen.

### **Veilige omgeving rondom de school**

We willen graag dat de omgeving rondom de school veilig is.

Wie lopend en fietsend kan komen, graag, dat scheelt auto's bij de school.

Fietsen mag niet op de stoep, het stuk voor de gymzaal is bijv. stoep. Als kinderen van de weg af gaan moeten ze daar afstappen. Dit om ongelukken op de stoep te voorkomen.

Er is een 'Kiss and ride' bij de rotonde bij de gymzaal. Daar kunt u kort stilstaan zodat uw kinderen kunnen uitstappen.

Parkeren het liefst op de parkeerplaats tussen de oude en nieuwe locatie of achter de gymzaal richting de kerk.

### **Aanmelden broertjes/zusjes**

Heeft u jonge kinderen die u nog niet heeft aangemeld, dan willen we u vragen dit te doen. We hebben nog plekken volgend schooljaar, maar om broertjes en zusjes gegarandeerd een plekje te kunnen bieden is het voor ons handig om te weten wie wanneer 4 jaar wordt. Het aanmeldformulier is op te halen bij de directie en administratie.

### **Oude containers**

Op de dependance hebben wij een aantal oude containers staan. Heeft u belangstelling dan horen wij het graag. U kunt ze bijvoorbeeld gebruiken als opslag.

Met vriendelijke groet,

**Team De Kring**